

展覧会

会期 平成30年11月1日(木)～4日(日)
9:30～17:00 ※11月1日(木)は16:30閉館(受付16:00迄)とします

場所 バンドー神戸青少年科学館 新館4階 特別展示室
神戸市中央区港島中町 7-7-6

表彰式

日時 平成30年11月4日(日) 11:00～12:00 (予定)

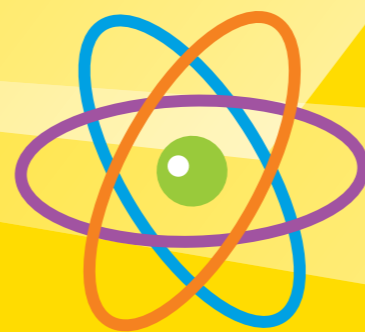
場所 バンドー神戸青少年科学館 新館4階 特別展示室
神戸市中央区港島中町 7-7-6

特別賞受賞作品は第77回全日本学生児童発明くふう展に推薦します

- 毎年、各都道府県で開催される発明くふう展から、小学校、中学校、高等学校の児童・生徒が作った優秀な作品が推薦され、その中から厳正な審査により特に優秀な作品が選ばれます。
- 恩賜記念賞、特別賞に選ばれた作品は、世界の様々な国や地域の子どもたちが出展する発明展に参加するチャンスもあります。

主催：公益社団法人発明協会

後援：文部科学省、経済産業省、特許庁、世界知的所有権機関、
日本弁理士会、NHK、毎日新聞社、
公益財団法人日本科学技術振興財団・科学技術館、
全国連合小学校長会、全日本中学校長会、
全国高等学校長協会、
公益社団法人全国工業高等学校長協会 (※後援は予定)



兵庫県
学生児童

発明



くふう展

平成30年
募集期間 9.3月 ▶ 10.12金

みなさんの
アイデア作品を
募集します!!

会期 11月1日(木)～4日(日)
9:30～17:00
※11月1日(木)は16:30閉館(受付16:00迄)とします

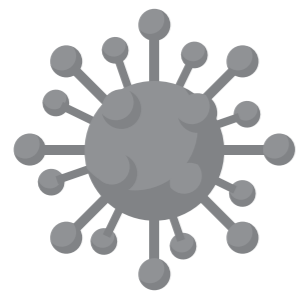
会場 バンドー神戸青少年科学館
新館4階 特別展示室

主催事務局 一般社団法人 兵庫県発明協会

〒654-0037 神戸市須磨区行平町3-1-12 兵庫県立工業技術センター内 技術交流館1階
TEL. 078-731-5847 FAX. 078-731-6248 URL <http://www.jiihyogo.jp/>

主催 一般社団法人兵庫県発明協会 神戸市立青少年科学館

後援(予定) 公益社団法人発明協会
兵庫県 神戸市 姫路市 兵庫県教育委員会 神戸市教育委員会 姫路市教育委員会
兵庫県商工会議所連合会 神戸商工会議所 姫路商工会議所 公益財団法人ひょうご科学技術協会
日本弁理士会近畿支部 神戸新聞社



兵庫県
学生児童

発明くふう展

『兵庫県学生児童発明くふう展』は、学生・児童がものづくりを通じて発明くふうの楽しさと創作の喜びを体験することで、科学技術に対する関心を高め、次代を担う創造力豊かな人材へと成長することを願い、開催するものです。

応募作品のうち、特に優秀な作品は『全日本学生児童発明くふう展』に推薦します。

応募資格 兵庫県内の小学校、中学校、高等学校の児童生徒

応募作品

- 1) 科学的な思考にもとづき、日常生活や学習の向上に役立つよう工夫が施された作品。
- 2) 児童・生徒が作ったものに限り、(共同作品の場合は3人以内)
- 3) 単なる工作品や模型、壊れやすい構造や材料でできたもの、図面だけのもの、他人の作品をまねたもの、過去に本展に応募したことのある作品は対象外です。
- 4) 著作権の存続している著作物(音楽、イラスト、キャラクター等)は使用しないでください。
- 5) 作品の大きさは、たて・よこ・高さ 各1m以内、重量20kg以内とします。

※特許等出願について

特許・実用新案・意匠の出願を予定している場合、お申し込みの前に特許庁への出願手続きを必ず終えてください。

応募方法

- 1) 所定の出品表に必要事項を記入の上(写真または図面を添付)、作品とともに、**10月12日(金)**までに兵庫県発明協会に持参または送付してください。
- 2) **出品の際は、破損防止のため、必ず段ボール箱等に梱包してください。**

送付先

〒654-0037 神戸市須磨区行平町3-1-12 (兵庫県立工業技術センター内)

一般社団法人 兵庫県発明協会 TEL. 078-731-5847

出品表は、兵庫県発明協会ホームページ (<http://www.jiihyogo.jp/>) よりダウンロードいただけます。

応募作品の返却について ※必ずご確認ください。

くふう展に出品された作品はすべて会場に展示します。展示会終了後、以下の2会場で返却を行いますので、期日内に作品引き取りをお願いします。

○青少年科学館(会場)での返却

平成30年11月5日(月)9:30~12:00(午前中のみ)

○兵庫県発明協会(事務局)での返却

平成30年11月6日(火)~11月16日(金)9:00~17:00(土日祝日休み)

学校又は自宅あてに宅配便(有料)で返送を希望される場合は、予めお申し出ください。

開催概要

募集期間

平成30年9月3日(月)~10月12日(金) 必着

※締切当日までに出品表の提出がない場合、応募受付が
できかねますのでご注意ください。

審査

主催者が委嘱する審査委員が、別に定める審査要領により
審査を行います。

表彰

審査の結果、優秀作品(特別賞)に次の賞を贈呈します。

出品された方全員に参加賞を差し上げます。

★兵庫県知事賞

★神戸市長賞

★神戸市教育委員会教育長賞

★兵庫県商工会議所連合会会頭賞

★ひょうご科学技術協会理事長賞

★兵庫県発明協会会長賞

★兵庫県議会議長賞

★姫路市長賞

★姫路市教育委員会教育長賞

★神戸商工会議所会頭賞

★日本弁理士会近畿支部支部長賞

★兵庫県発明協会奨励賞(4点以内)

★発明協会会長賞

★兵庫県教育長賞

★神戸市立青少年科学館賞

★姫路商工会議所会頭賞

★神戸新聞社賞

計20点(予定)

発表(予定)

審査結果は書面により、応募者または応募者が在籍する学校等に通知
します。また、兵庫県発明協会ホームページ上などで発表いたします。

個人情報の管理

本展覧会の応募資料に記載された応募者の氏名などの情報及び応募された作品の概要に関する情報については受賞作品の発表等に際し入選作品一覧への記載、当会が発行する機関誌、発行者、ホームページへの掲載及び新聞、雑誌、テレビ等への発表を行う場合があります。

(一社)発明協会は、個人情報の重要性を十分に認識して適切に保護・管理し、個人情報の保護に努めております。個人情報の取り扱いについては事務局まで直接お問い合わせ下さい。